

## Eckdaten des Haushalts

Bezeichnung	EUR
<b>Ergebnishaushalt</b>	
Ordentliche Erträge	120.259.050
Ordentliche Aufwendungen	113.381.550
Saldo (oE)	6.877.500
Außerordentliche Erträge	4.235.300
Außerordentliche Aufwendungen	416.800
Saldo (aoE)	3.818.500
<b>Saldo Ergebnishaushalt</b>	<b>10.696.000</b>
<b>Finanzhaushalt</b>	
Finanzmittelsaldo lfd. Verwaltungstätigkeit	10.199.900
Einzahlungen für Investitionen	6.267.400
Auszahlungen für Investitionen	8.212.300
Saldo (INV)	-1.944.900
Einzahlungen aus Finanzierungstätigkeit	1.900.000
Auszahlungen aus Finanzierungstätigkeit	1.970.000
Saldo (FIN)	-70.000
<b>Zahlungsmittelsaldo</b>	<b>8.185.000</b>
<b>Kredite</b>	1.900.000
<b>Verpflichtungsermächtigungen</b>	3.400.000
Höchstbetrag der <b>Kassenkredite</b>	30.000.000
<b>Hebesätze</b>	
Grundsteuer A (gepl. ab 1.1.2019)	450 v.H.
Grundsteuer B	595 v.H.
Gewerbesteuer (gepl. ab 1.1.2019)	410 v.H.

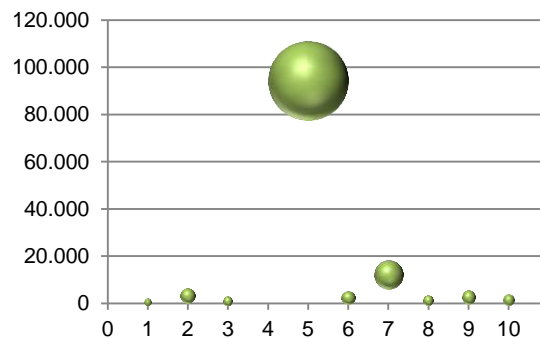
## Mittelfristige Ergebnis- /Finanzplanung

Jahr	Ergebnisplanung TEUR	Finanzplanung TEUR
2015	-492	-2.904
2016	-27.836	-32.103
2017	16.158	9.968
2018	3.503	294
2019	10.696	8.185
2020	2.625	2.132
2021	1.105	1.784
2022	915	1.809

## ordentliche Erträge

ordentliche Erträge		EUR	%
1.	privatrechtliche Leistungsentgelte	680.700	0,57
2.	Öffentlich-rechtliche Leistungsentgelte	3.362.650	2,80
3.	Kostensatzleistungen und -erstattungen	1.177.500	0,98
4.	Bestandsveränderungen	0	0,00
5.	Steuern	94.587.050	78,65
6.	Transferleistungen	2.536.300	2,11
7.	Zuweisungen, Zuschüsse	12.270.550	10,20
8.	Erträge aus der Auflösung von Sonderposten	1.482.050	1,23
9.	sonstige ordentliche Erträge	2.607.050	2,17
10.	Finanzerträge	1.555.200	1,29
<b>Summe</b>		<b>120.259.050</b>	<b>100,00</b>

Grafik – ordentliche Erträge (in TEUR)

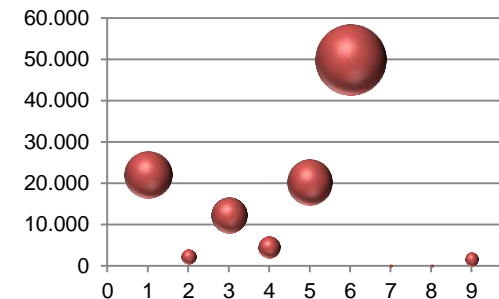


Legende: Ertragsart (Ziffer) s.o. Tabelle

## ordentliche Aufwendungen

ordentliche Aufwendungen		EUR	%
1.	Personalaufwendungen	22.097.000	19,49
2.	Versorgungsaufwendungen	2.254.800	1,99
3.	Aufwendungen für Sach- und Dienstleistungen	12.325.400	10,87
4.	Abschreibungen	4.680.350	4,13
5.	Aufwendungen für Zuweisungen und Zuschüsse s. bes. Finanzaufwendungen	20.292.950	17,90
6.	Steueraufwendungen einschl. Aufwendungen aus gesetzl. Umlageverpflichtungen	49.931.150	44,04
7.	Transferaufwendungen	46.000	0,04
8.	Sonstige ordentliche Aufwendungen	45.300	0,04
9.	Finanzaufwendungen	1.708.600	1,51
<b>Summe</b>		<b>113.381.550</b>	<b>100,00</b>

Grafik – ordentliche Aufwendungen (in TEUR)



Legende: Aufwandsart (Ziffer) s.o. Tabelle

## Entwicklung der Personal-/ Versorgungsaufwendungen

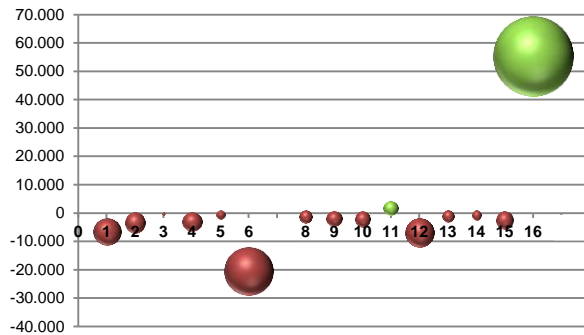
Jahr	Ansatz	Ergebnis	Planstellen			VS <sup>1</sup>
			Insg.	Kernverwaltung	Kita's	Insg.
2013	21.071.000	20.367.023	337,138	231,884	105,511	60
2014	20.256.950	20.973.334	334,983	229,514	105,469	58
2015	20.640.100	20.927.182	330,317	223,229	107,088	55
2016	21.483.950	21.946.384	330,086	222,985	110,101	52
2017	22.379.300	22.792.089	333,076	222,975	110,101	50
2018	23.216.950		337,195	227,094	110,101	48
2019	24.351.800		339,939	227,910	112,029	48

<sup>1</sup>Versorgung

## Haushaltsaufstellung Oberursel (Taunus)



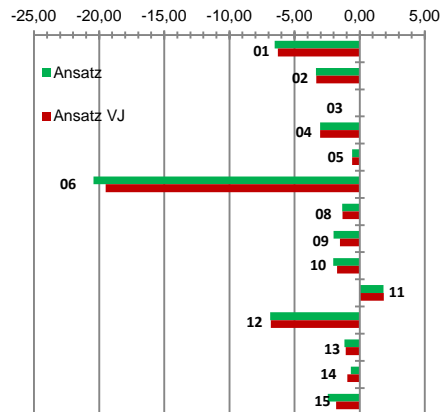
## Produktbereichssalden (TEUR)



Legende: Saldo Produktbereich (Ziffer) s.u. Tabelle

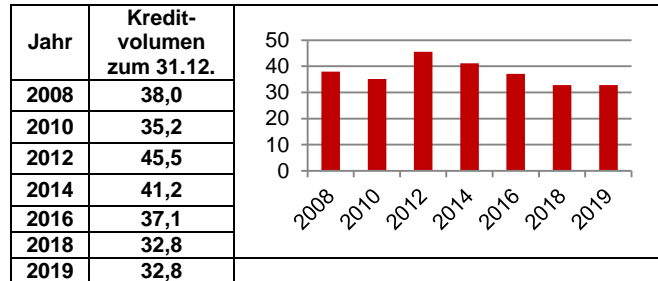
PB	Legende (Bezeichnung Produktbereich)	2019
01	Innere Verwaltung	-6.526.000
02	Sicherheit und Ordnung	-3.364.750
03	Schulträgeraufgaben	-51.050
04	Kultur und Wissenschaft	-3.049.400
05	Soziale Leistungen	-587.050
06	Kinder-, Jugend- und Familienhilfe	-20.440.300
08	Sportförderung	-1.330.000
09	Räumliche Planung u. Entwickl., Geoinform.	-2.001.850
10	Bauen und Wohnen	-2.020.450
11	Ver- und Entsorgung	1.815.500
12	Verkehrsflächen und -anlagen, ÖPNV	-6.866.450
13	Natur- und Landschaftspflege	-1.169.700
14	Umweltschutz	-687.450
15	Wirtschaft und Tourismus	-2.440.150
16	Allgemeine Finanzwirtschaft	55.596.600

## Produktbereichssalden (Mio. EUR) -Vorjahresvergleich-



Legende: Saldo Produktbereich (Ziffer) s.o. Tabellen

## Entwicklung der langfristigen Schulden und des Schuldendienstes (Mio. EUR) -ohne Kassenkredite-

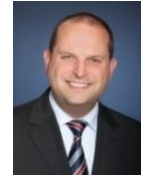


## Investitionen

	Einzahlung EUR	Auszahlung EUR	Saldo EUR
01	0	242.300	-242.300
02	0	1.257.500	-1.257.500
04	0	3.100	-3.100
06	0	248.800	-248.800
08	0	626.000	-626.000
10	4.285.250	1.803.000	2.482.250
12	674.500	3.563.500	-2.889.000
13	329.650	412.100	-82.450
15	0	56.000	-56.000
16	978.000	0	978.000
<b>Summe</b>	<b>6.267.400</b>	<b>8.212.300</b>	<b>-1.944.900</b>

## Schwerpunkte der Investitionstätigkeit

PB	EUR	Maßnahme(n)
01	-202.300	Neumöblierung Sitzungssäle, Software
02	-1.257.500	Anschaffungen von Fahrzeugen und technischen Werkzeugen im Bereich des Brand- u. Zivilschutzes
06	-175.000	Zuschuss an HTK für Hortgruppe, Austausch von Spielgeräten
08	-600.000	Letzte Zuschussrate für Sporthalle an der Hans-Thoma-Schule
10	2.432.300	Einzahl. und Auszahl. aus Grundstückswirtschaft
12	-2.489.000	Einzahl. aus Zuschüssen, Auszahl. in die verkehrliche Infrastruktur und ÖPNV
13	-82.450	Einzahlungen (Zuwendung) sowie Auszahlungen für Neuanlage Maasgrundweiher
15	-50.000	Investitionszuschuss Stadthalle GmbH
16	125.000	Infrastrukturkostenausgleich



## Haushaltsflyer zum

## ENTWURF Haushaltsplan 2019

Sehr geehrte Leserin,  
sehr geehrter Leser,

erstmalig legen wir Ihnen die Eckdaten des Haushaltsplanes bereits in der „Entwurfsphase“ vor. So können Sie sich schon frühzeitig ein Bild über die finanzielle Situation unserer Stadt machen.

Auf diesem Zahlenmaterial finden nun die Beratungen in den einzelnen Gremien statt, die in öffentlichen Sitzungen tagen. Hierzu sind Sie herzlich eingeladen.

Ich hoffe, Sie können dieses Zahlenwerk nutzen, um sich aktiv an den Haushaltsberatungen zu beteiligen.

Zur vertiefenden Lektüre weise ich auf die Möglichkeit hin, den Haushaltsplan über das Internet abzurufen:

<https://www.oberursel.de>

und freue mich auf konstruktive Diskussionen mit Ihnen.

Weiterhin ist auch die jährlich stattfindende Bürgerversammlung zum „Haushalt“ eine gute Gelegenheit, um den Dialog weiterzuführen. Die Bürgerversammlung findet am 26.09.2018 ab 19.00 Uhr im Sitzungssaal des Rathauses statt.

Mit freundlichen Grüßen

Ihr

*Thorsten Schorr*  
Thorsten Schorr  
Stadtkämmerer