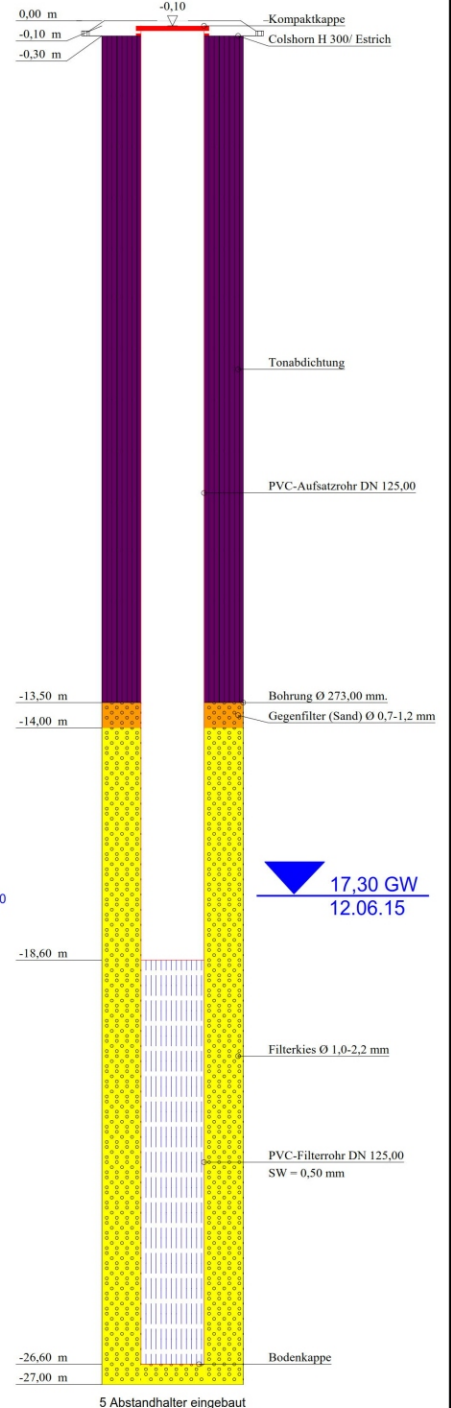
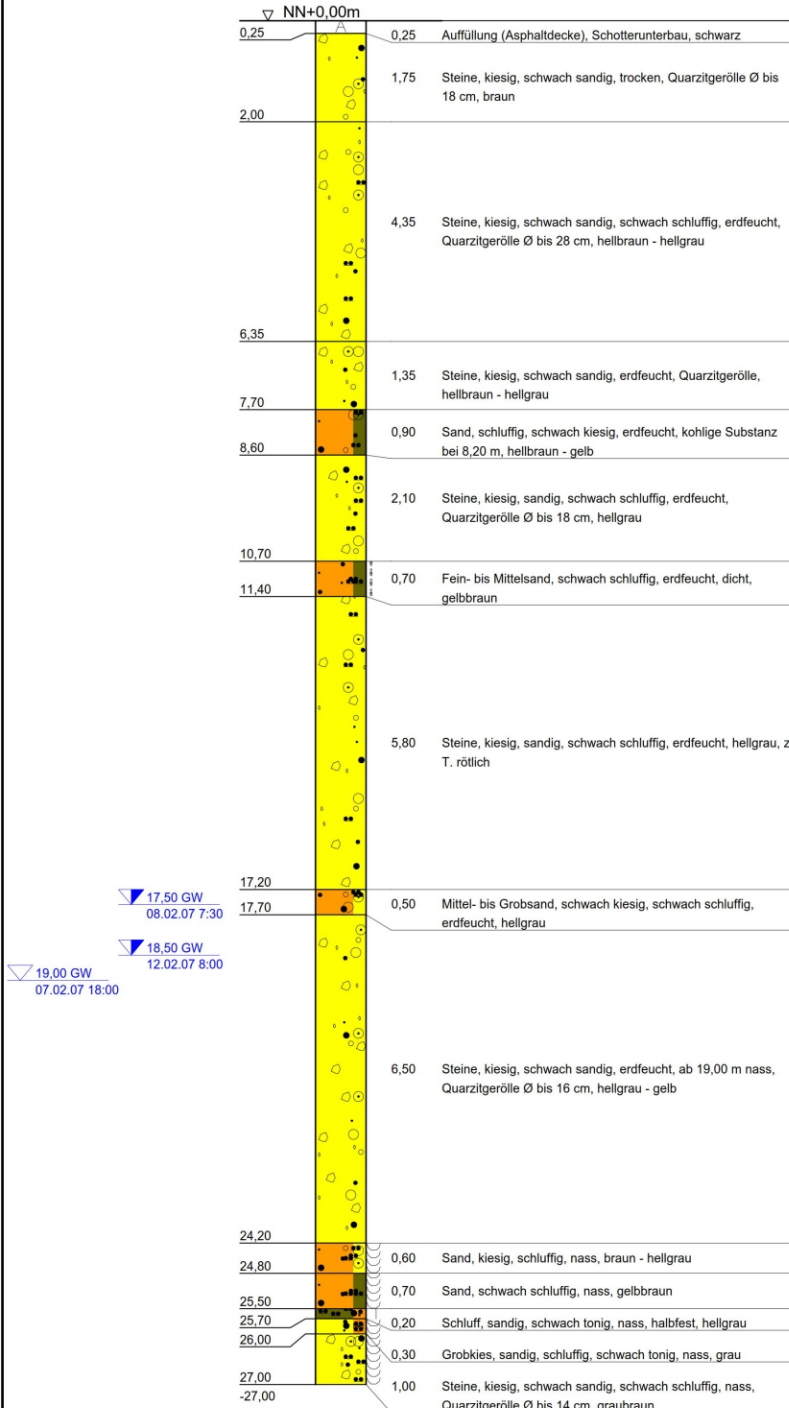


GWM 1 /2007 Portstraße Ost

Pegelausbau 5"-Unterflurausbau



TERRASOND
 Gesellschaft für
 Baugrunduntersuchungen GmbH & Co. KG
 Sr.-Ulrich-Straße 12-16
 89312 Günzburg-Deffingen
 Tel.: 0 82 21/ 9 06-0
 Fax: 0 82 21/ 9 06-40

Bauvorhaben:
 CKW - Belastung WW Riedwiese, Oberursel
 Planbezeichnung:
 Bohrprofil und Pegelausbauzeichnung

Plan-Nr:
 Projekt-Nr: 2006-3601
 Datum: 13.02.2007
 Maßstab: 1:150
 Bearbeiter: