



KI-KOMPASS

*Orientierung für Selbstständige,
Unternehmen, Führungskräfte und
Interessierte ...*

Oberursel, November 2025

Michael Schmid

Oberurseler, Selbständig, Familienvater, KI-Enthusiast



Kommunikationsberater / Digitalberater des Landes Hessen KI für KMU

LinkedIn: <https://www.linkedin.com/in/michaelschmid-ki/>

E-Mail: schmid@messbar-partner.de

Mobile: ++49 151 14808328



KI-Unternehmer / www.start-ki.de / zertifizierter KI-Trainer /
www.koerting-institute.com



Brückenbauer zwischen Mensch & Technologie / Human-Digital-Transformation



<https://start-ki.de>



KI für Ihr Unternehmen

Ihr START-KI Programm mit KMU-Förderung

Mit 3-Schritte-Plan:
Potenziale erkennen – Kompetenzen aufbauen – Umsetzung starten



QUICK-FÖRDER-CHECK



START-INFO



***„Sobald es wirklich funktioniert,
nennt es niemand mehr KI ...“***

*John MacCarthy
(prägte 1955 den Begriff „künstliche Intelligenz“)*



Sam Altman 

@sama - Nov 30, 2022

today we launched ChatGPT. try talking with it here:

chat.openai.com

ChatGPT-Entwickler

OpenAI definiert fünf Stufen der KI-Entwicklung – und sieht sich kurz vor der zweiten

Wann wird künstliche Intelligenz menschenähnliche Fähigkeiten erreichen? OpenAI hat dafür ein Fünfstufensystem erdacht. ChatGPT steht demnach nur auf der ersten.

12.07.2024, 16.11 Uhr



4 Min



OpenAI-Chef Altman: Immer optimistisch, was Fortschritte bei KI angeht. Foto: Jason Redmond / AFP

1 CHATBOTS

Sprachbasierte Systeme mit begrenzten logischen Fähigkeiten

2 REASONER

Die aktuelle KI mit verbessertem logischen Denken

Autonome KI, die eigenständig Entscheidungen trifft & Aufgaben ausführt

4 INNOVATOREN

KI, die selbstständig wissenschaftliche Entdeckungen macht

5 ORGANISATIONEN

KI-Systeme, die ganze Unternehmen leiten können

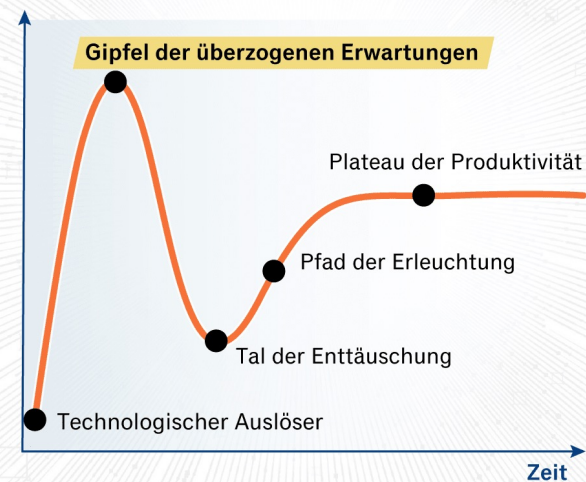
HypeCycle – was reift wirklich

H KI-Briefing

Fünf Phasen im Hype Cycle

KI-Entwicklung nach dem Gartner-Modell

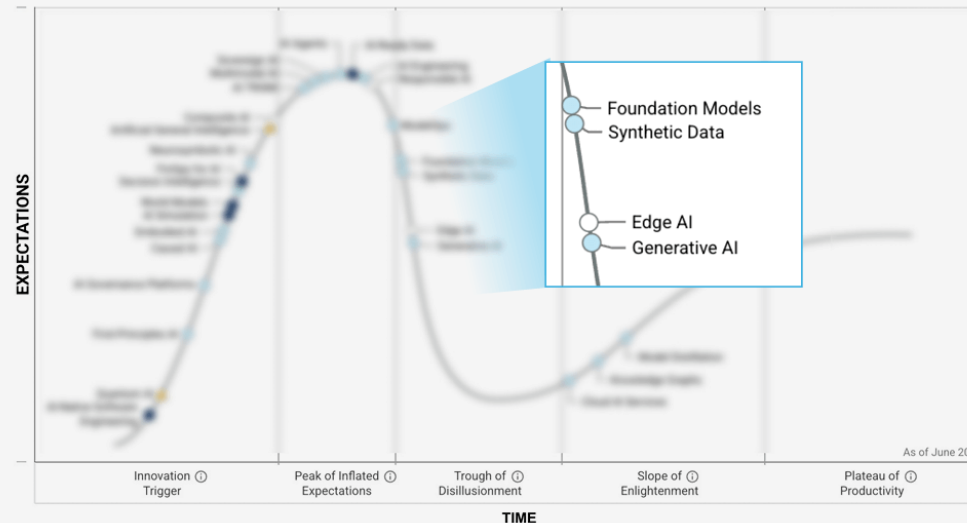
Aufmerksamkeit



HANDELSBLATT • Quelle: Gartner

Hype Cycle for Artificial Intelligence, 2025

Plateau will be reached: ☐ < 2 yrs. ☐ 2–5 yrs. ☒ 5–10 yrs. ☐ > 10 yrs.



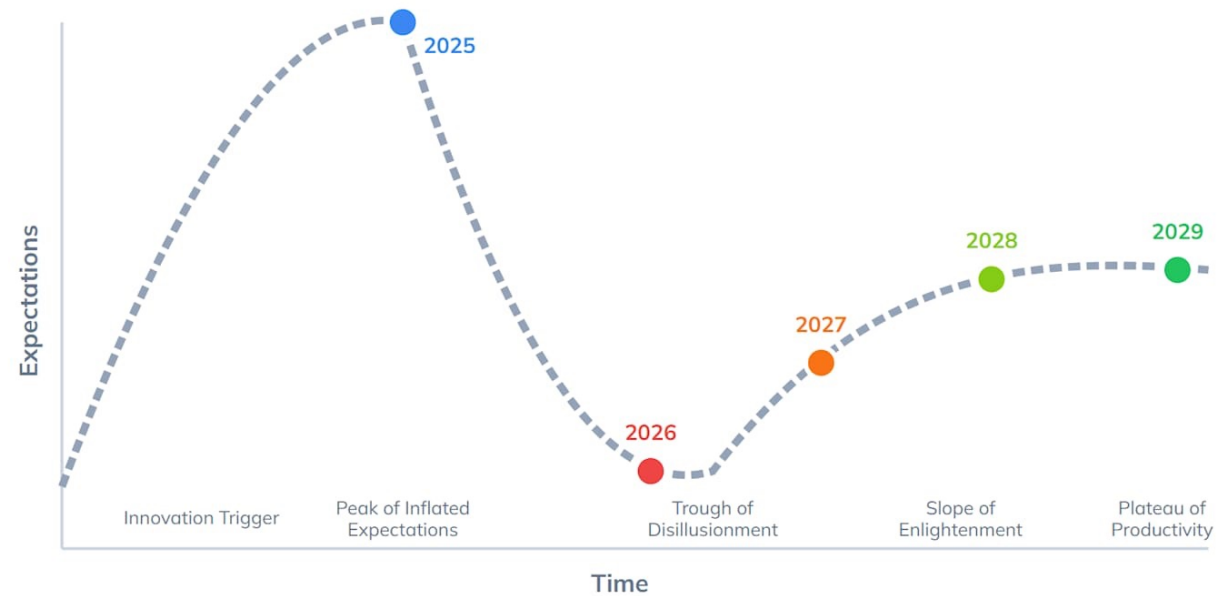
Source: Gartner
© 2025 Gartner, Inc. and/or its affiliates. All rights reserved. CTMKT_3823654

Gartner

Zeitachse

AI Engineering Outlook (2025-2029)

Projected trajectory on the Gartner Hype Cycle.



After peaking in 2025, AI Engineering enters the **Trough of Disillusionment** as firms face implementation hurdles. It matures into a reliable discipline, reaching the **Plateau of Productivity** by 2029.

● 2025 ● 2026 ● 2027 ● 2028 ● 2029

KI-Reifegradmodell

Das aus der Analyse von 455 Unternehmen entwickelte KI-Reifegrad-Modell zeigt: Die Mehrheit der KMUs steht am Anfang der KI-Reise.

- › Level 1 – KI-Bewusst (38%): KI wird punktuell und experimentell genutzt, keine Strategie
- › Level 2 – KI-Aktiv (36%): Erste strukturierte KI-Projekte, beginnende Strategieentwicklung
- › Level 3 – KI-Kompetent (18%): Mehrere erfolgreiche KI-Projekte, klare Strategie und Governance
- › Level 4 – KI-Optimiert (6%): KI ist integraler Bestandteil der Geschäftsprozesse
- › Level 5 – KI-Vorreiter (2%): KI-getriebene Geschäftsmodelle, Wettbewerbsvorteil durch KI

Die Studie entwickelte ein 5-Stufen-Reifegrad-Modell, das die Mehrheit der KMU am Anfang ihrer KI-Reise zeigt.

Maximal.Digital: KI-Reifegrad-Studie 2025 (KMU/Mittelstand) (Oktober 2025)

Basierend auf 455 Unternehmen mit einem innovativen KI-Reifegradmodell:

86% sehen KI als geschäftskritisch an, aber nur 23% haben Projekte erfolgreich umgesetzt

Kritische Erkenntnisse:

82% berichten von massiver Kompetenzlücke bei KI-Fähigkeiten

73% bilden Mitarbeiter nicht systematisch weiter

89% haben Schwierigkeiten, KI-Talente zu rekrutieren

76% fehlt ein KI-Governance-Framework

***KI ist in der Anwendung
eine Querschnittstechnologie***

Traditionelle Geschäftsmodelle mit hoher KI-Betroffenheit

Regelgebundene Geschäftsmodelle

- Recht
- Wirtschaftsprüfung
- Steuerberatung
- Banken
- Versicherungen
- Transaktionsmodelle

Inhalteproduzierende Geschäftsmodelle

- Zeitungen / Zeitschriften
- Film / Fernsehen
- Hörfunk
- Musik
- Fotografie
- Marketing / Werbung

Kommunikative Geschäftsmodelle

- Kundenservice
- Callcenter

Programmierung / Software

- Unternehmenssoftware
- SaaS-Anbieter
- Datenverarbeitung

Wissensvermittlung

- Lehrmaterialanbieter
- Buchverlage
- Kursanbieter
- Universitäten
- Weiterbildungsinstitute

Sprachverarbeitung

- Übersetzungen
- Synchronsprecher

Inhalteaggregatoren

- Suchmaschinen
- Wikipedia

Einkauf / Produktvergleich

- Online-Händler
- Handelsplattformen



Latest Magazine Topics Podcasts Store The Big Idea Data & Visuals

Generative AI

How People Are Really Using Gen AI in 2025

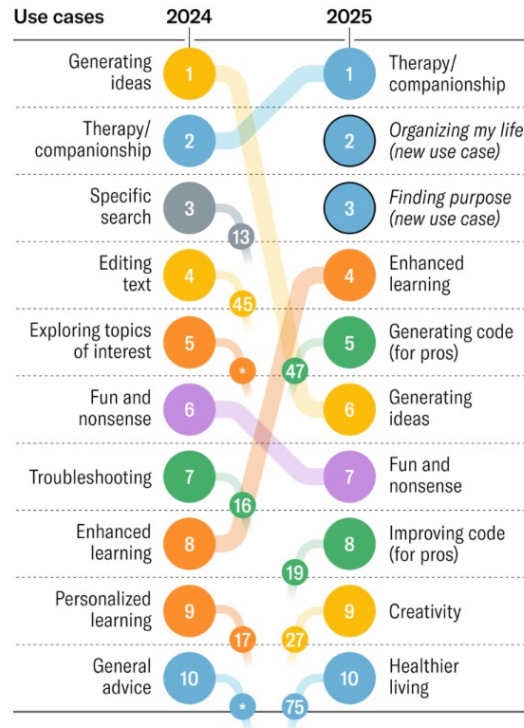
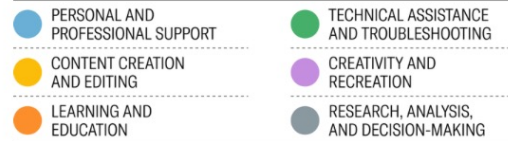
by Marc Zao-Sanders

April 9, 2025

Top 10 Gen AI Use Cases

The top 10 gen AI use cases in 2025 indicate a shift from technical to emotional applications, and in particular, growth in areas such as therapy, personal productivity, and personal development.

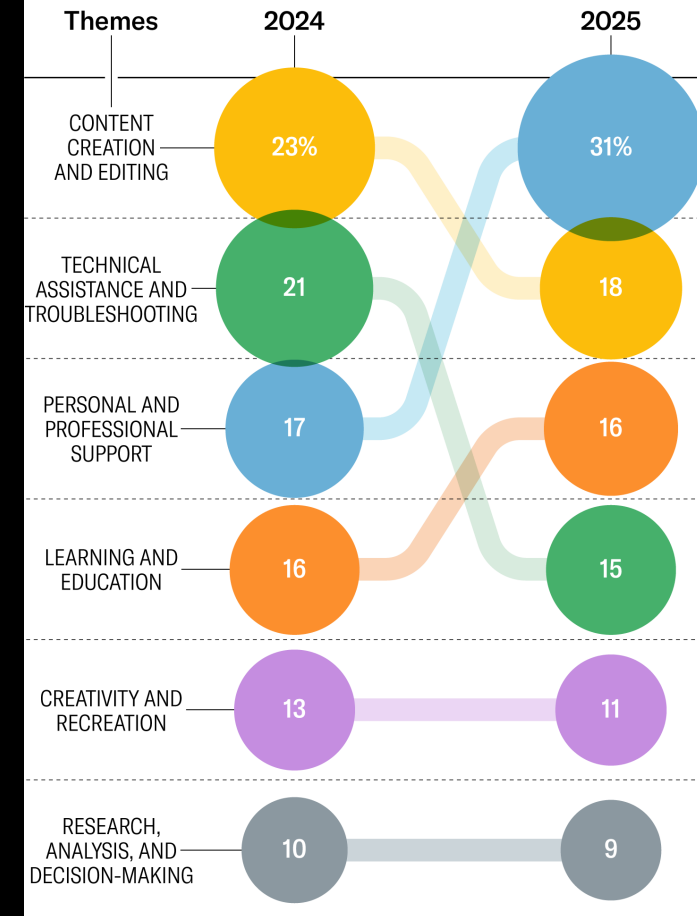
Themes



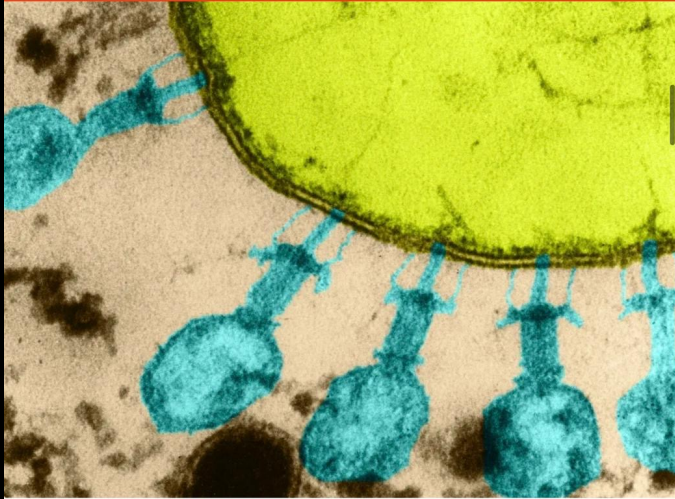
*Did not make list of top 100 in 2025
Source: Filtered.com

Major Gen AI Use Case Themes That Emerged

Use cases have shifted from technical to emotive over the past year.



Source: Filtered.com



Synthetische Biologie

S+ KI-designtes Virus tötet Bakterien

US-Forscher haben mithilfe von künstlicher Intelligenz Viren hergestellt und ihnen bestimmte Eigenschaften gegeben, weltweit sind sie damit wohl die Ersten. Die Möglichkeit KI-generierten Lebens scheint näher gerückt. Von Simon Dubischar

☰ 3 Min



US-Gesundheitswesen setzt verstärkt auf KI

94% der Gesundheitsorganisationen betrachten KI als zentral für ihre Arbeit, während 66% der US-Ärzte bereits KI-Tools nutzen - ein Anstieg von 38% im Vorjahr. Microsoft unterstützt diese Transformation mit sicheren Enterprise-Plattformen.

HIGHLIGHTS:

Massive Zeitersparnis für Kliniken

mail

Gesundheitsanbieter sparen durch Microsoft Azure OpenAI-Lösungen über 61.000 Stunden an Pflegepersonal und Klinikzeit, die nun direkt der Patientenversorgung zugutekommen.

Verbesserte Patientenzugänglichkeit

KI-gestützte Systeme erhöhen Antwortquoten auf 87% und erweitern den Zugang zur Gesundheitsversorgung für Millionen von Patienten durch intelligente Automatisierung.

Beschleunigte Medikamentenentwicklung

Die Standortauswahl für klinische Studien erfolgt nun in 24-48 Stunden statt in Monaten, wodurch die Aktivierungszeit 2024 um 10% verkürzt wurde.

Quelle: [Microsoft Healthcare AI](#)



MACHINE LEARNING

ROBOT THAT WATCHED SURGERY VIDEOS PERFORMS WITH SKILL OF HUMAN DOCTOR

Breakthrough training system utilizing imitation learning opens 'new frontier' in medical robotics

Categories: Heart News, Scientific Conferences & Meetings | Published: November 11, 2024

AI-powered tool may offer quick, no-contact blood pressure and diabetes screening

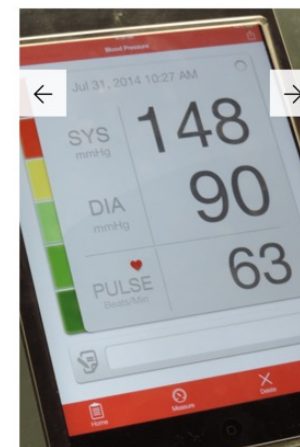
American Heart Association Scientific Sessions 2024, Abstract MDP1049



Research Highlights:

- A preliminary study combining a patent-applied, AI-powered algorithm with a high-speed, 5- to 30-second video of skin on the face and the palm of the hand detected if someone had high blood pressure as well as using a blood pressure cuff.
- The system, still in early development in Japan, also accurately detected Type 1 or Type 2 diabetes.
- With modifications for real-world use, the system may eventually offer quick, contactless screenings for high blood pressure and diabetes and help monitor response to treatment.
- Note: The study featured in this news release is a research abstract. Abstracts

Related Images



High blood pressure

Blood pressure reading

copyright American Heart Association

Download (1.9 MB)

France's AI darling Mistral and government jobseeker agency 'join forces' for AI tools



Copyright Canva

By [Pascale Davies](#)

Published on 05/02/2025 - 12:32 GMT+1



Share this article



Comments

The Paris-based start-up was founded in 2023 and has been widely cited as a European rival to the US AI giant Open AI.

Q

FINANCIAL TIMES

Subscribe

Sign In

WORLD US COMPANIES TECH MARKETS CLIMATE OPINION LEX WORK & CAREERS LIFE & ARTS HTSI

A photograph of a woman with dark hair, wearing a light blue short-sleeved top and a patterned skirt, standing in front of a large window that offers a view of a city skyline. The image is framed by a blue and white graphic design.

Goldman Sachs

+ Add to myFT

Goldman Sachs bankers explore limits of AI: 'The risk is over-reliance'

One partner explains the efficiencies and limitations of new tools

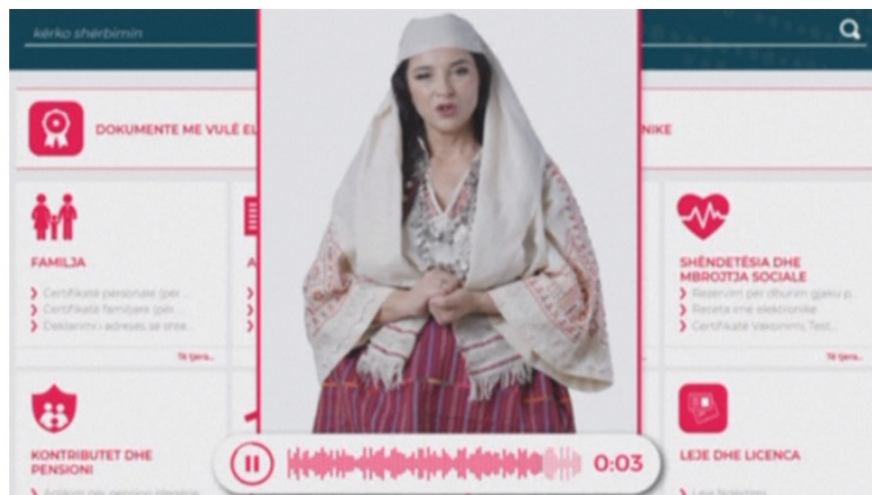
Kerry Blum, who works within Goldman's private wealth management business, says she is 'finding new ways to use [AI] every day' and that it is saving her a few hours a week © FT montage/Olga Ginzburg

Kampf gegen Korruption

Albanien ernennt KI zur „Ministerin“

In Albanien soll eine künstliche Intelligenz über die Vergabe von öffentlichen Aufträgen entscheiden.

12.09.2025



Albanien ernennt KI zur „Ministerin“ (ALBANIAN MEDIA AND INFORMATION AGENCY / AFP)

Damit ist die Hoffnung verbunden, die Korruption im Land einzudämmen. Der Chatbot „Diella“ – das albanische Wort für „Sonne“ – hat bisher auf einem Internetportal der Regierung die Nutzer durch die Menüs geführt. Dort ist die KI als junge Frau in traditioneller albanischer Kleidung dargestellt.

Ministerpräsident Rama erklärte bei der Vorstellung seines neuen Kabinetts, „Diella“ sei die erste Ministerin, die nicht physisch anwesend, sondern durch KI erschaffen sei. Das öffentliche Beschaffungswesen solle zunehmend an diese Technologie ausgelagert werden. Dadurch könne Albanien das erste Land werden, in dem öffentliche Ausschreibungen vollständig frei von Korruption verliefen, so der Regierungschef.

Diese Nachricht wurde am 12.09.2025 im Programm Deutschlandfunk gesendet.

Science & technology | Brewer's bot

The rise of beer made by AI

Customers love it

[Share](#)



PHOTOGRAPH: ST AUSTELL BREWERY

Aug 27th 2025 | 3 min read

WHEN BECK'S, a storied German brewery founded in the city of Bremen in 1873, celebrated its 150th anniversary in 2023 it decided to bring in a new brewmaster to mark the occasion: ChatGPT, an artificial-intelligence (AI) chatbot.

Frankfurter Rundschau

Frankfurter Neue Presse

Alle Kurze Videos Bilder News Videos Web Bücher Mehr ▾

fnp.de
<https://www.fnp.de> · Frankfurt

Chat-Brot: Bäckerei in Frankfurt arbeitet jetzt mithilfe von ...

vor 2 Tagen — Bei Huck wird mit Hilfe von KI gebacken. Tanja Huck präsentiert stolz das Chat-Brot. Mitarbeiterin Feli freut sich über die neue Kreation.

Newstral
<https://newstral.com> · article · chatbrot-bäckerei-in-fra...

Chatbrot: Bäckerei in Frankfurt arbeitet jetzt mithilfe

vor 4 Tagen — Chatbrot: Bäckerei in Frankfurt arbeitet jetzt mithilfe von Künstlicher Intelligenz. Tanja Huck ...

az www.agrarzeitung.de
<https://www.agrarzeitung.de> · suche · schlagworte · Ch...

Chatbrot: News & Hintergründe

vor 6 Tagen — Mithilfe künstlicher Intelligenz gebacken: das „Chatbrot“ der Bäckerei Huck. Produkte. KI macht Kruste · Die Frankfurter ...

GenussMagazin Frankfurt
<https://www.genussmagazin-frankfurt.de> · gastro_news

Das Brot der Zukunft?

07.07.2025 — Die Bäckerei Huck ändert das und stellt ihr „ChatBrot“ vor – ein „duftender Vorbote einer neuen Ära“, so die Beschreibung der Traditionsbäckerei ...

Es fehlt: [Presse](#) | Suchen mit: [Presse](#)

chatbrot.de
<https://chatbrot.de>

ChatBrot: Das KI-Brot mit Dinkel & Miso – revolutionär ...

ChatBrot ist das erste KI-entwickelte Brot Deutschlands – meisterlich gebacken, nachhaltig & innovativ. Erleben Sie den Geschmack der Zukunft.

fs food-service.de
<https://www.food-service.de> · Märkte · News

Produktentwicklung: Ein Brot, von der KI entwickelt - foodservice

vor 2 Tagen — Chatbrot statt Chatbot bei der Frankfurter Bäckerei Huck: Das von KI entwickelte Dinkel-Miso-Brot geht ab sofort über die Theke.

Es fehlt: [Presse](#) | Suchen mit: [Presse](#)

Startseite > Frankfurt

Chat-Brot: Bäckerei in Frankfurt arbeitet jetzt mit Künstlicher Intelligenz

15.07.2025, 04:54 Uhr

Von: Sören Rabe



Tanja Huck präsentiert stolz das Chat-Brot. Mitarbeiterin Feli freut sich über die neue Kreation. © Corinna Appel

Tanja Huck, Inhaberin der familiengeführten Bäckerei mit zwölf Filialen in Frankfurt und einer in Bad Homburg, wollte mehr über die Möglichkeiten von KI im Handwerk wissen. Ihr Motto: das Beste von Gestern und Morgen. Altes Wissen bewahren, aber mit frischen Ideen beleben – so denkt sie unternehmerisch. Bei einer Weiterbildung am Institute Koerting in Bad Homburg lernte sie, wie KI in kleinen Betrieben sinnvoll eingesetzt werden kann. Nicht, um Arbeitskräfte zu ersetzen – sondern um kreative Wege zu gehen, die bisher kaum jemand beschritten hat.

Kömpf24 ersetzt Wartezeiten mit KI-Agent „KIM“



Zusammenfassung: Der E-Commerce-Anbieter **Kömpf24** hat in Zusammenarbeit mit **ElevenLabs** einen digitalen Telefonagenten namens „KIM“ eingeführt, der Kundenanfragen vollautomatisiert bearbeitet. Durch die Integration dieser Conversational AI wurde die durchschnittliche Wartezeit im Kundenservice von 90 auf nur noch 15 Sekunden reduziert – ein Rückgang um 83 %. Gleichzeitig belaufen sich die Betriebskosten von „KIM“ auf lediglich 5,48 € pro Stunde. Das System basiert auf einem maßgeschneiderten, fast 29.000 Wörter umfassenden Prompt und ist tief in interne Prozesse integriert. Menschliche Servicekräfte werden dadurch entlastet und gezielt für komplexe Anliegen eingesetzt.

CONVERSATIONAL AI

MEISTERTELEFON
für fonoio
Start Vorteile Bewertungen Preise Anwendungen [Termin vereinbaren →](#)

// DER KI TELEFONASSISTENT FÜR HANDWERKER

Nie wieder Anrufe verpassen – hier geht der Meister ans Telefon.

Nimmt Anrufe entgegen, vereinbart Termine und beantwortet Kundenfragen – rund um die Uhr.

[Termin vereinbaren →](#)

Überzeug dich selbst und lasse dich von der KI anrufen:
 [Anruf erhalten](#)

Gebaut für Handwerker.

Wir bauen auf der Technologie von fonoio.ai auf und passen sie perfekt für Handwerksbetriebe an.

[Meistertelefon, für fonoio.ai](#)

- ✓ 100% DSGVO-konform
- ✓ Direkt einsatzbereit
- ✓ keine Technikenkenntnisse nötig
- ✓ Funktioniert für Dachdecker, Maler, Installateure und viele mehr.

KITCHEN & MORE
Shop Kaffee Küche Grill Raumklima Haushalt Insights Deutsch

Start / Unsere digitale Mitarbeiterin Frag-Maria

DIGITALE FACHBERATUNG

Charmant. Kompetent. Hilfsbereit.

FRAG-MARIA

Maria bietet Dir den bestmöglichen Service & Support rund um die Uhr an.

[Bewertungen](#)

[Frag-Maria](#)

Shopify-CEO Tobias Lütke zu KI in seinem Unternehmen

1. Stellen Sie eine KI ein, bevor Sie einen Menschen einstellen.
2. Bei Shopify gehört KI zur Grundausstattung. Bald wird jedes Unternehmen Bewerber nach KI-Fähigkeiten filtern.
3. KI-Agenten sind keine Werkzeuge mehr. Sie sind Teamkollegen. Stellen Sie sich Ihr nächstes Organigramm mit Bots neben Menschen vor.
4. Prompting ist eine Kernkompetenz. Die besten Prompter werden ihre Bereiche dominieren.
5. KI-gestütztes Prototyping ist der Standard. Selbst milliardenschwere Unternehmen werden mit KI die Liefergeschwindigkeit verzehnfachen.
6. KI-Kenntnisse sind die neuen Programmierkenntnisse. Sie müssen nicht programmieren, aber Sie MÜSSEN fließend KI sprechen.
7. KI ist nicht nur ein Plugin - sie ist Infrastruktur.



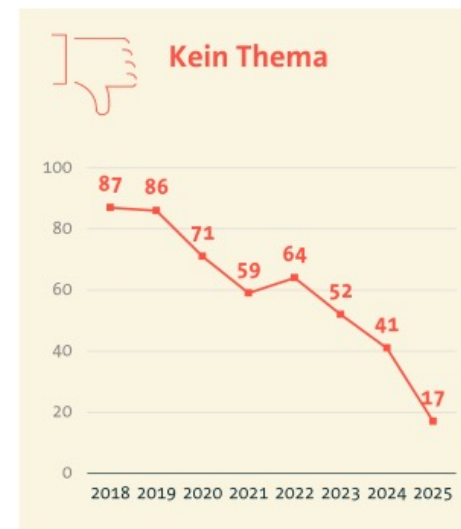
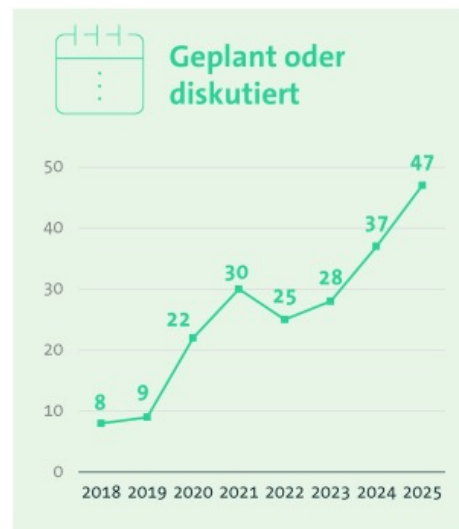
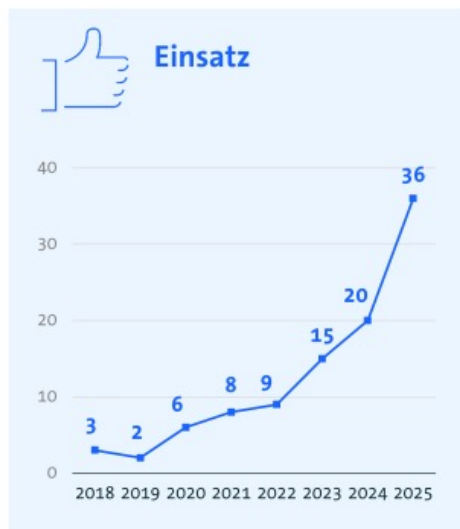


Wie nutzt Deutschland KI?

Momentum: Warum KI jetzt zählt

Durchbruch beim KI-Einsatz

Inwieweit setzt Ihr Unternehmen KI ein bzw. plant oder diskutiert den Einsatz?



in Prozent

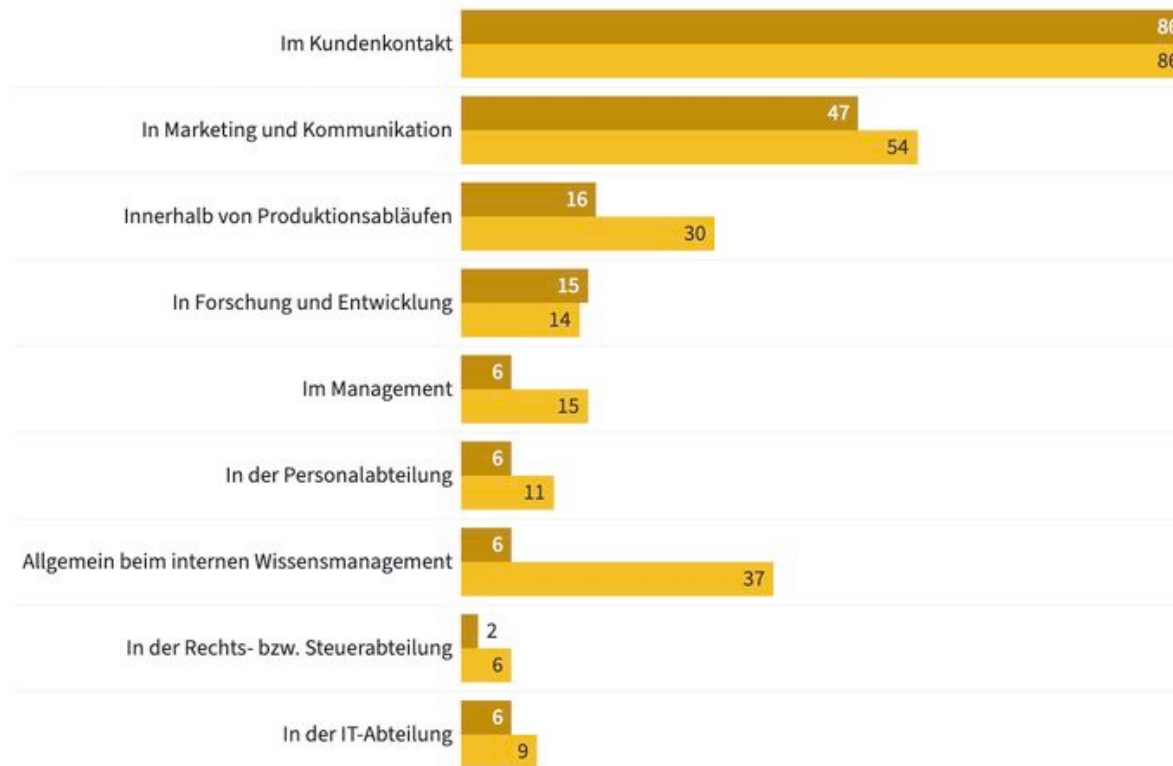
Basis: Alle Unternehmen (n=604) | Nicht dargestellt: »Weiß nicht/k. A.« | Quelle: Bitkom Research 2025

bitkom

KI-Einsatzfelder in deutschen Unternehmen

In Prozent der Unternehmen

● Unternehmen, die KI einsetzen ● Unternehmen, die den KI-Einsatz planen oder diskutieren



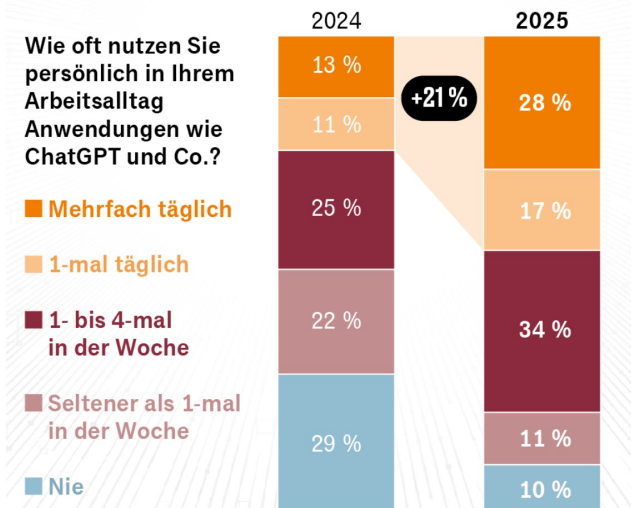
Diese Grafik stammt aus dem F.A.Z. PRO Digitalwirtschaft Briefing; www.faz.net/pro/digitalwirtschaft
Grafik: sacco. / Quelle: Bitkom

Grafik der Woche

H KI-Briefing

45 Prozent der Führungskräfte nutzen generative KI täglich

Verwendung von ChatGPT & Co. im Arbeitsalltag in Prozent



Im Auftrag von adesso befragte das Marktforschungsunternehmen Heute und Morgen im Februar 2025 insgesamt 400 Führungskräfte in Deutschland zu Generativer KI und ChatGPT;
HANDELSBLATT • Quellen: Adesso, GenAI Impact Report

Fast die Hälfte der Führungskräfte nutzt ChatGPT und Co. täglich. Das geht aus dem „GenAI Impact Report“ von Adesso hervor. Im Auftrag der IT-Beratung hat das Marktforschungsunternehmen Heute und Morgen im Februar 400 Führungskräfte in Deutschland zu generativer KI und GenAI und ChatGPT befragt.

Die KI-Nutzung unter Deutschlands leitenden Angestellten ist demnach deutlich gestiegen. Vor einem Jahr hat bei der Befragung nur knapp ein Viertel, nämlich 24 Prozent, der Führungskräfte angegeben, dass sie täglich generative KI nutzen.

KI-NUTZUNG NACH UNTERNEHMENSGRÖSSE

50%

>250 MITARBEITENDE

28%

50-249 MITARBEITENDE

15%

10-49 MITARBEITENDE

Quellen: Statistisches Bundesamt | bitkom | IDW-Online


Digitale Mitarbeiter
stehen vor der Tür

☰ 🔍 📄 ZEITUNG 📄 MEHR F.A.Z. 📄 PRO DIGITALWIRTSCHAFT 📄 AUFHOLEN Abo 👤

📄 ADIEU, POWERPOINT

Wie Bots in der Arbeitswelt bald starre Folien ersetzen

Von Holger Schmidt 08.09.2025, 11:37 Lesezeit: 4 Min.

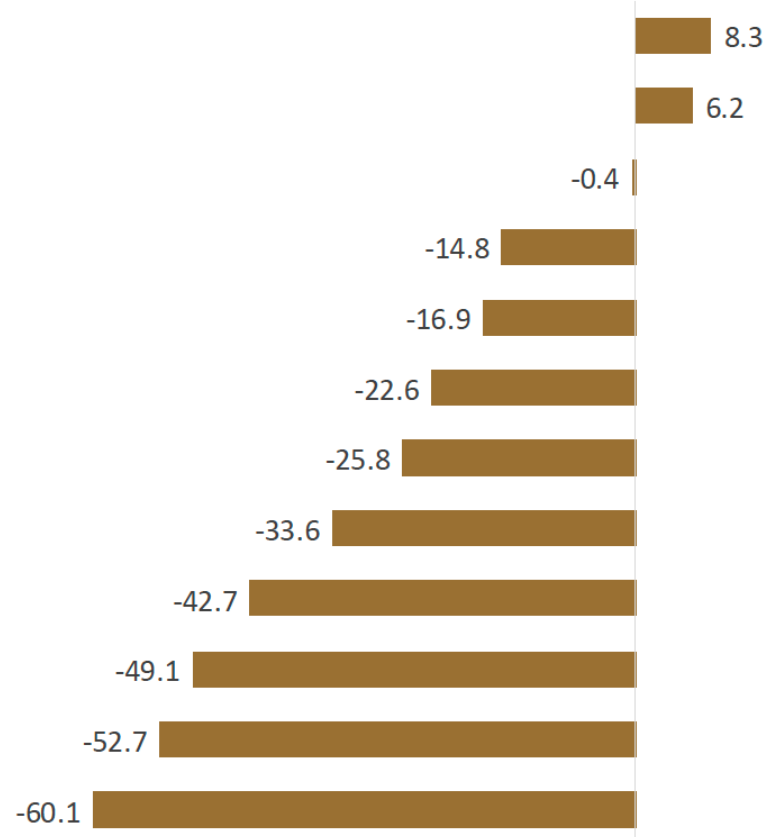


Künstliche Intelligenz verschiebt die Geometrie der Arbeit. Open-AI-Chefökonom Ronnie Chatterji erläutert, warum Technologie schneller voranschreitet, als Unternehmen ihre Prozesse umbauen, und welche Fähigkeiten jetzt zählen.

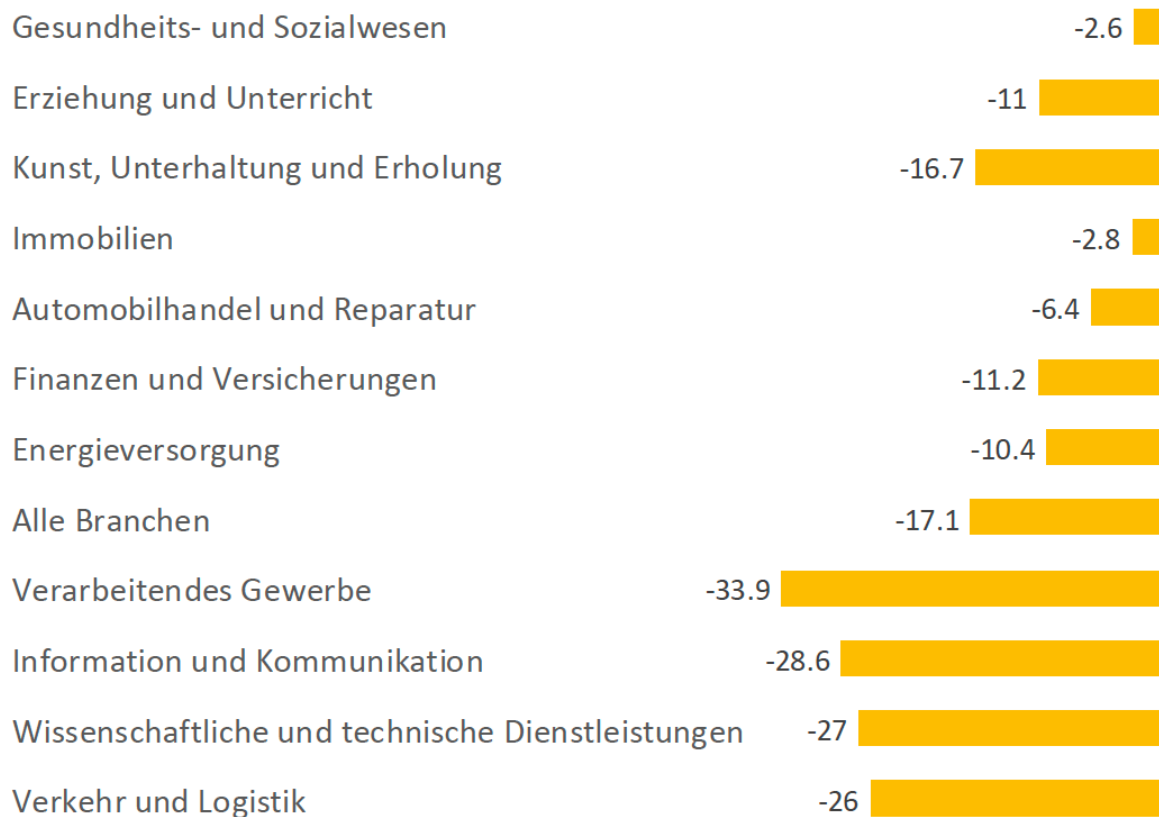
Einbruch der Einstiegsjobs in Deutschland

Entwicklung der Stellenausschreibungen
in Print-/Onlinebörsen, Bundesagentur für Arbeit
und 990.000 Websites von Unternehmen
H1 2023 – H1 2025 in Prozent

Stellenausschreibungen für Einsteiger



Stellenausschreibungen Gesamt





UND DIE MENSCHEN?

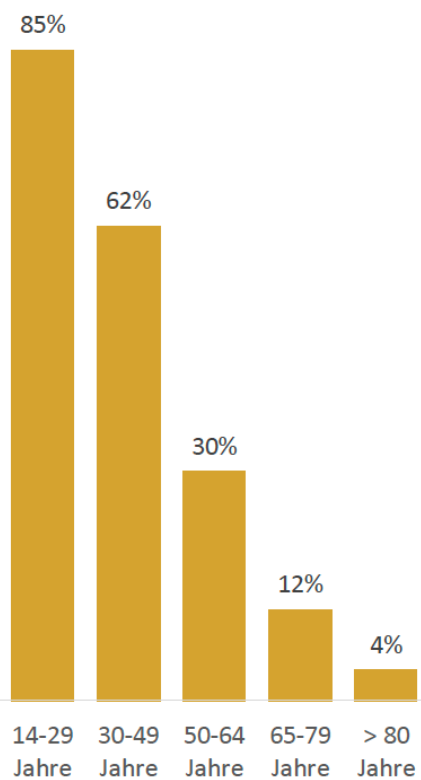


„Ich weiß, dass ich nichts weiß ...“

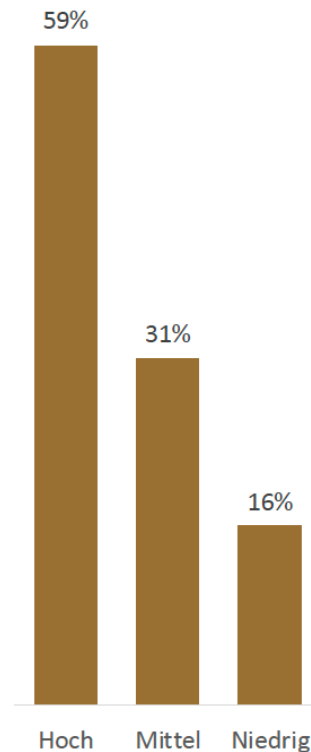
SOKRATES

GenAI in Deutschland: Nutzung und Wissen

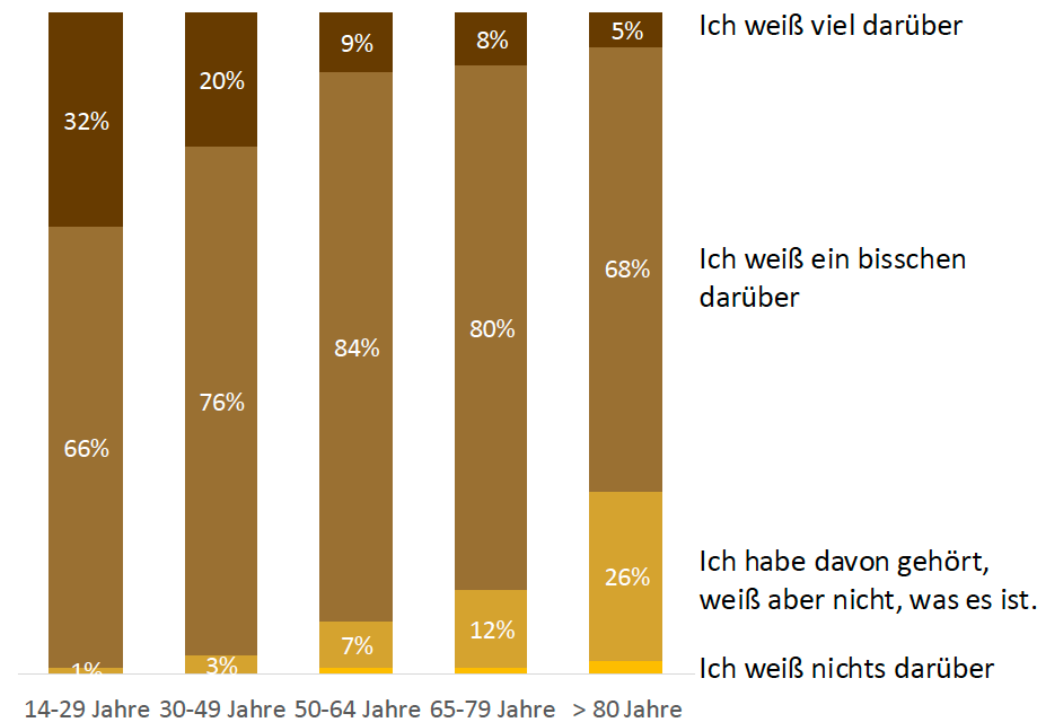
Nach Alter



Nach Bildung

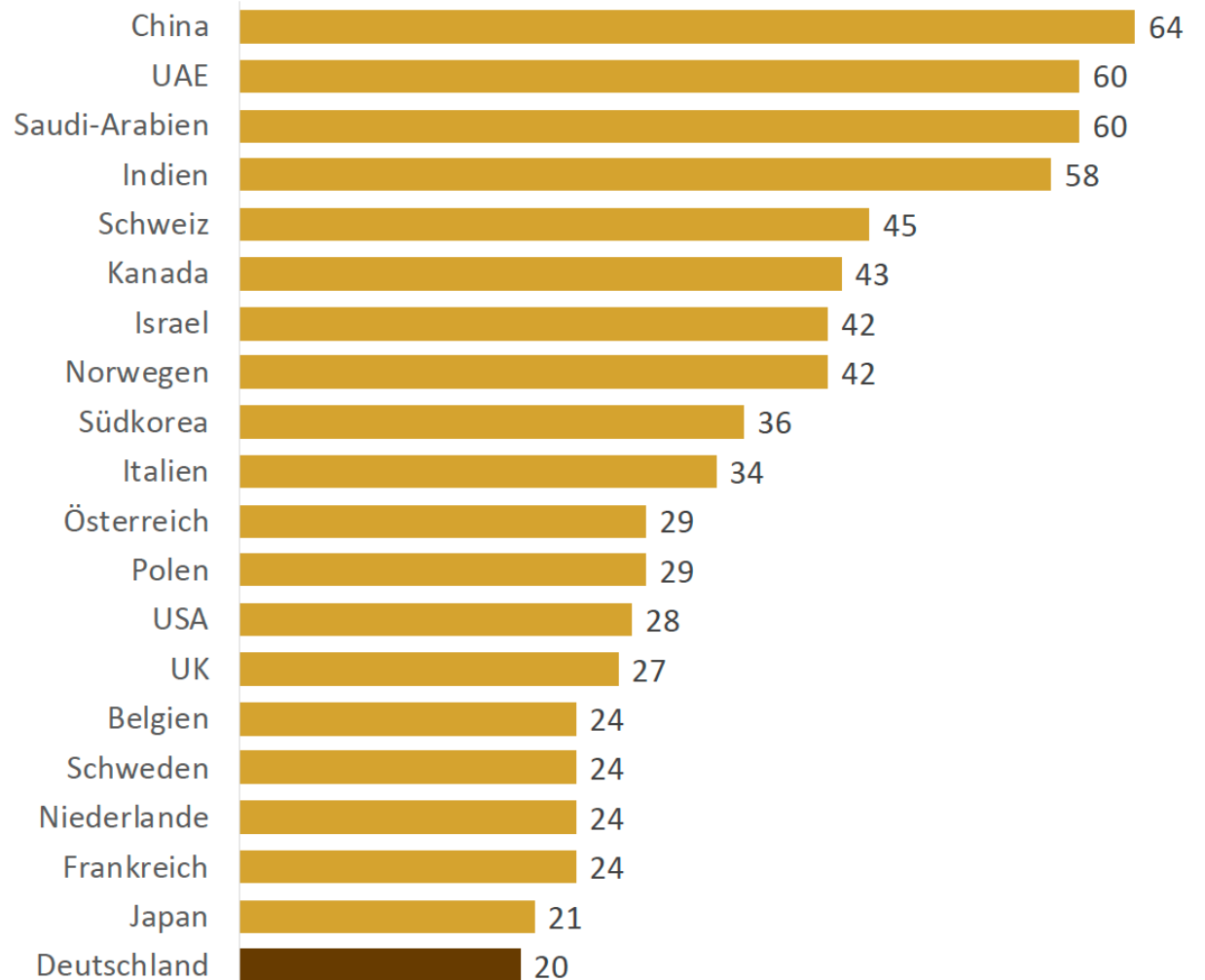


Wissen über KI

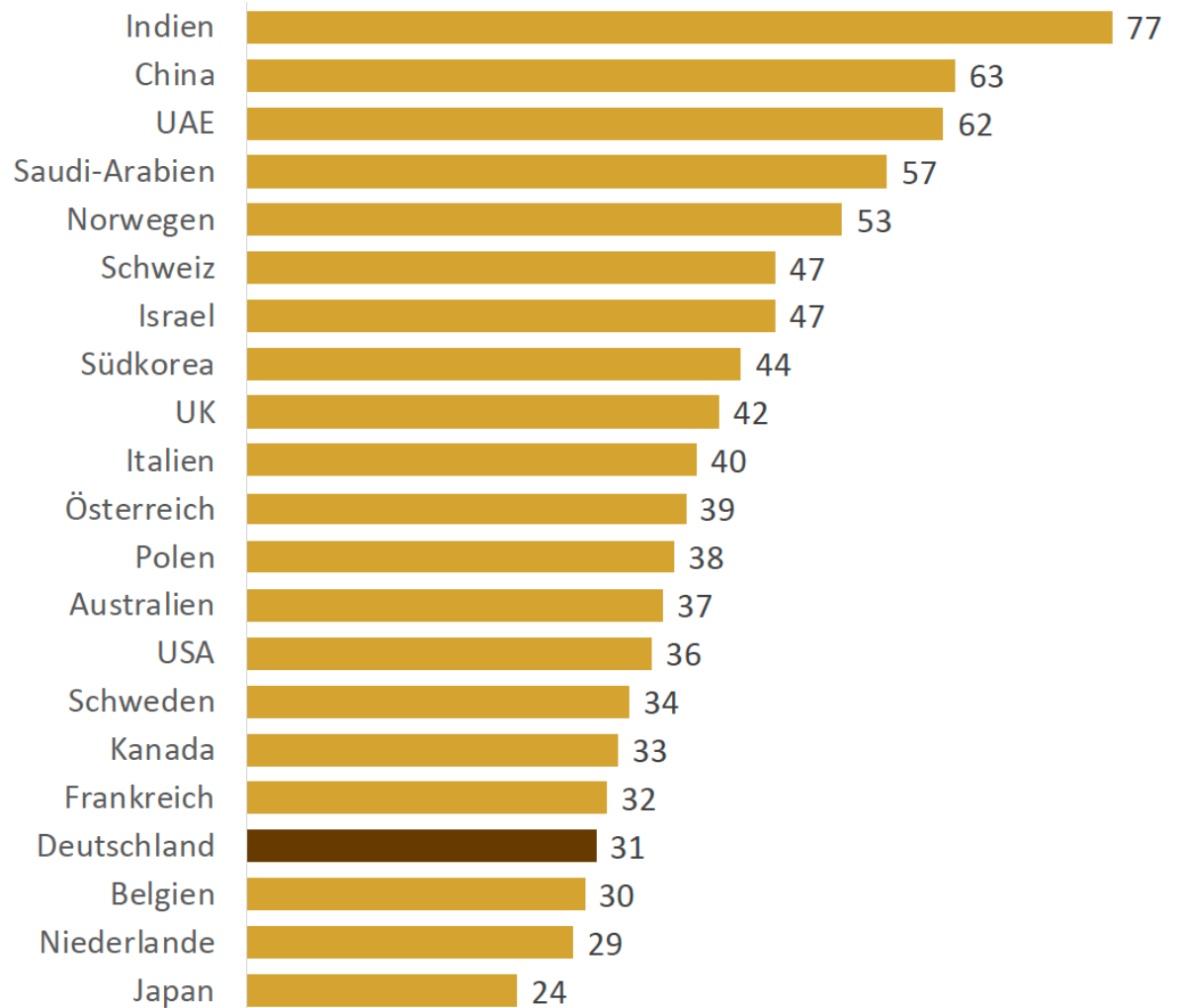


Quelle: bidt Digitalbarometer 2025

Anteil der Erwerbstätigen, die GenAI-Training erhalten haben

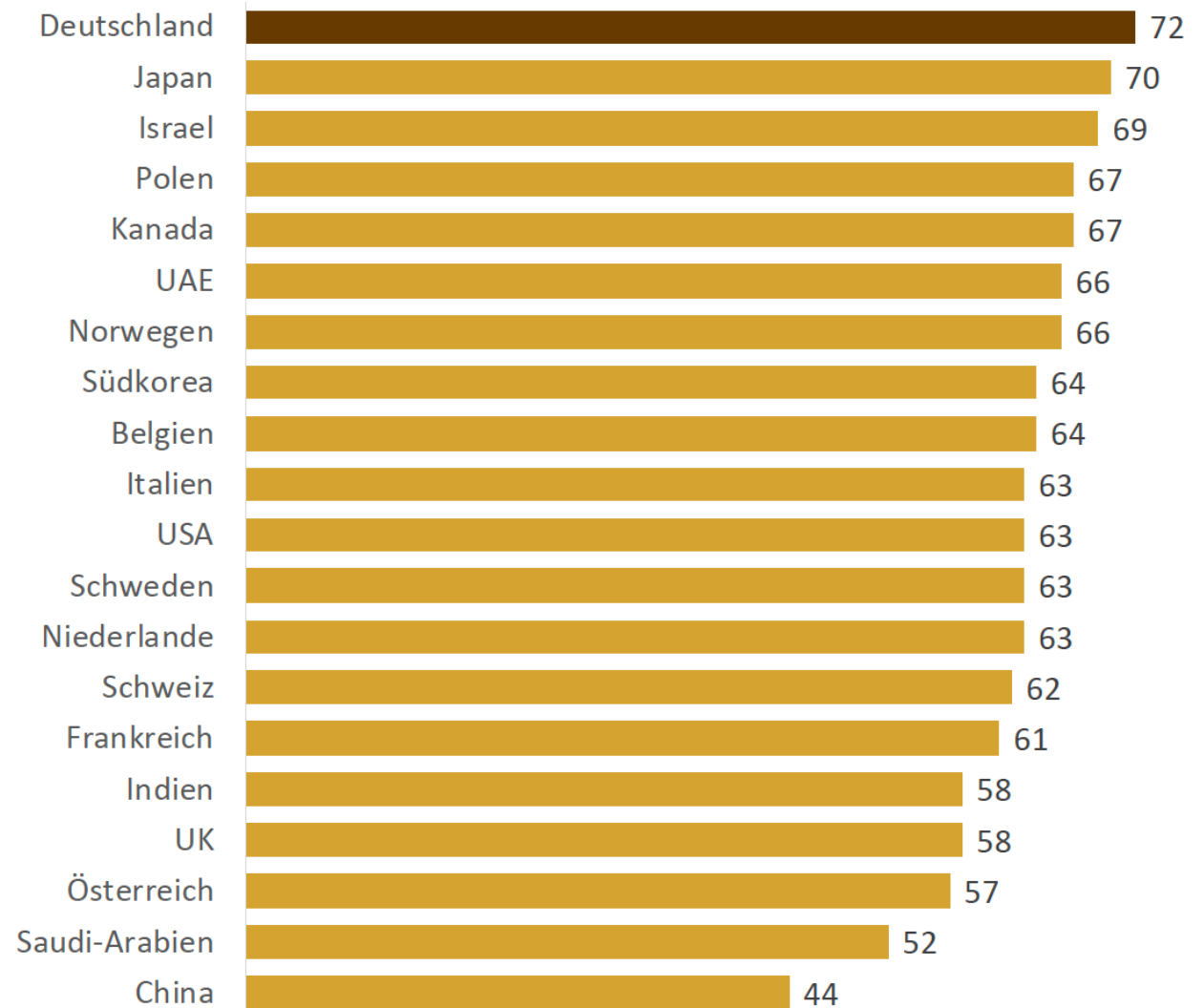


Anteil der Erwerbstätigen, die GenAI vertrauen



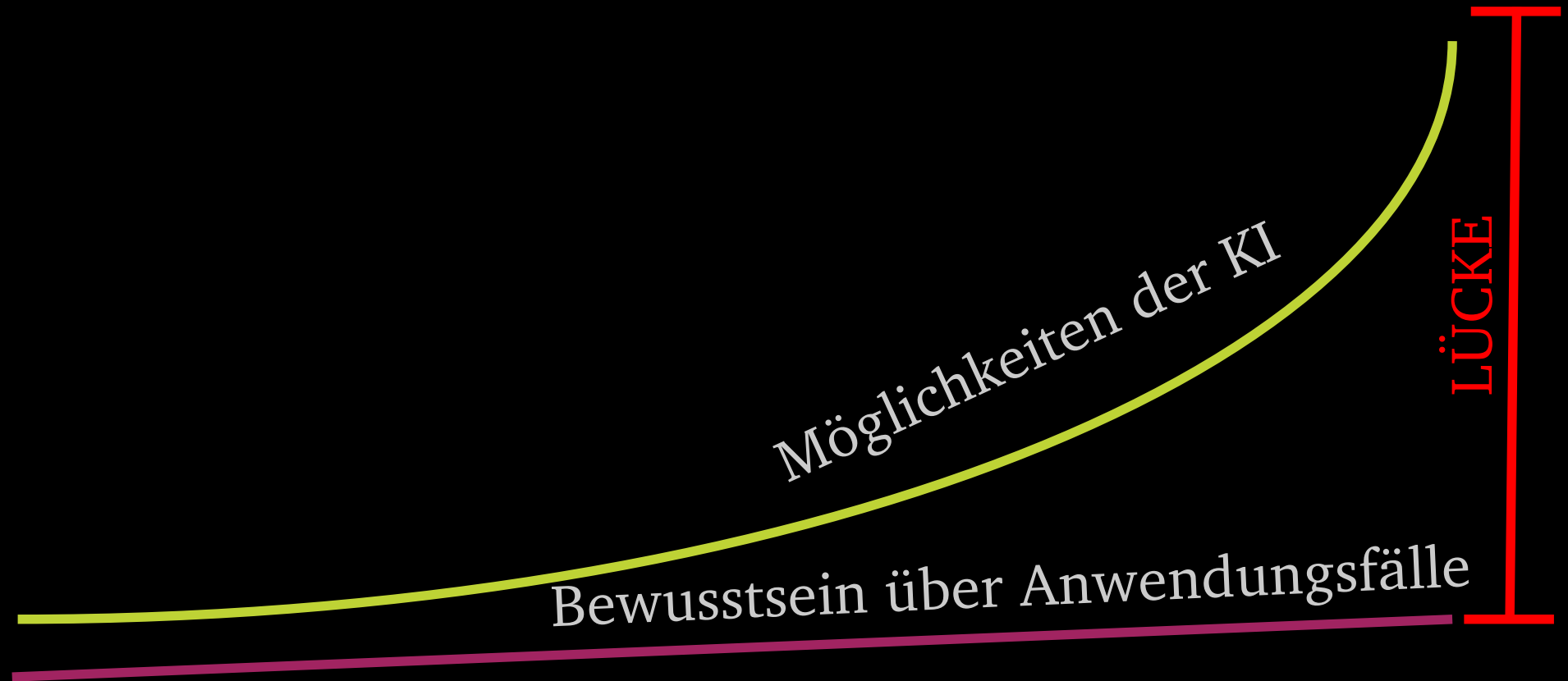
Quelle: KPMG 2025

Anteil der
Erwerbstätigen,
die wegen GenAI
besorgt sind



Quelle: KPMG 2025

DIE LÜCKE WIRD GRÖßER ...



Einflussfaktoren / Strategen-Kompass

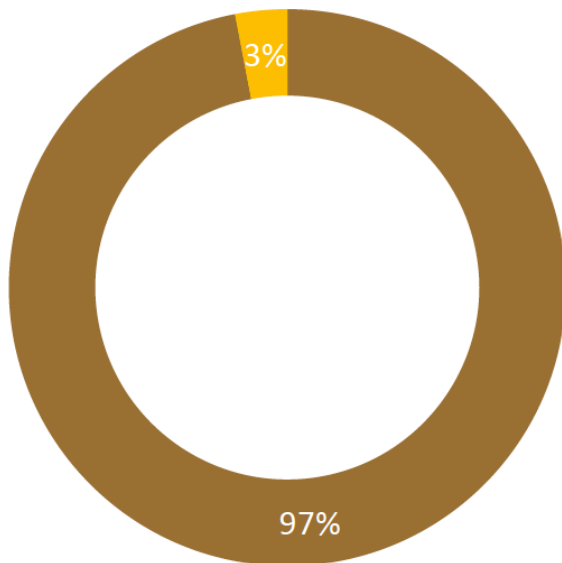
- Rechenkapazität
- Datenzugang & -qualität
- Modell-/Algorithmusfortschritt
- Werkzeugintegration & Agenten
- Sicherheit & Robustheit
- Evaluation & Messbarkeit
- Datenschutz & Urheberrecht
- Regulierung & Standards
- Energie & Nachhaltigkeit
- Infrastruktur & Lieferketten
- Fachkräfte & Qualifizierung
- Organisationswandel & Governance
- Produktintegration & Nutzererlebnis
- Kapital & Investitionen
- Wettbewerb & Ökosysteme
- Vertrauen & gesellschaftliche Akzeptanz

= INVEST!

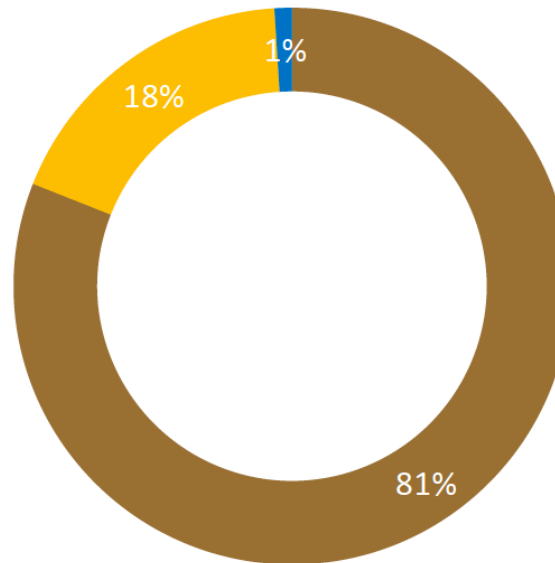
Bedeutung der Kompetenzen in kommenden zwei Jahren

● Wird wichtiger ● Bleibt gleich ● Wird weniger wichtig

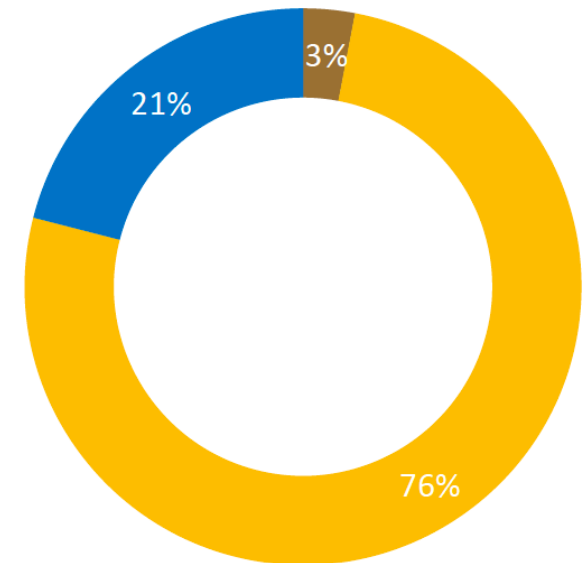
KI-Kompetenz



Lernbereitschaft



Theoretisches Fachwissen



Kompetenzen für KI-Einsatz in Unternehmen

Umfrage unter
1003 Unternehmen
in Deutschland

KI-Grundwissen

Wissen über die grundlegenden Konzepte und Prinzipien Künstlicher Intelligenz bzw. grundlegendes Verständnis von KI-Systemen.

Praktische generative KI-Kompetenzen

Automatisierung von Prozessen

Gezielter Einsatz von KI, um wiederholbare und regelbasierte Aufgaben zu automatisieren und somit Prozesse effizienter zu gestalten.

Prompting

Verfassen von spezifischen Anweisungen an ein generatives KI-Modell, um eine gewünschte Ausgabe zu erzeugen.

Content-Erstellung

Gezielter Einsatz generativer KI für die Produktion von Inhalten wie Texten, Bildern, Videos und Audiodateien.

Praktische Analytische KI-Kompetenzen

Effektive Modell & Tool-Auswahl

Identifikation möglicher KI-Anwendungsfälle und Auswahl der richtigen Modelle und Tools für diese Anwendungsfälle.

KI-Modellentwicklung

Eigenständige Entwicklung, Schulung und Optimierung von KI-Modellen für spezifische Aufgaben.

Datengetriebene Entscheidungen

Treffen von Entscheidungen auf Grundlage von Datenanalysen, um Objektivität und Vorhersagegenauigkeit zu verbessern.

Datenbasiertes Handeln

Verantwortungsbewusstes Arbeiten mit Daten sowie zielgerichteter Einsatz von Daten zur Erkennung und Vermeidung von Risiken.

Kritische und ethische Einordnung der KI


Kritische Bewertung, Analyse und Einordnung der Chancen und Risiken im Zusammenhang mit der Entwicklung und Anwendung von KI-Systemen inklusive einer ethischen Bewertung.

KI-Transformation

ZIEL: *Mit KI die Arbeit von morgen gestalten,
nicht die Arbeit von gestern beschleunigen!*

VORTEIL ENTSTEHT, WENN KI GENUTZT WIRD, UM

- das Arbeitssystem neu zu gestalten,
- unverwechselbare Fähigkeiten neu einzusetzen und
- Arbeitskombinationen aus KI und Mensch zu schaffen,
die einen dauerhaften Vorteil bringen.



„Erfolgreiche KI-Einführung ist weniger eine technische, als vielmehr eine organisatorische und menschliche Aufgabe“

Michael Schmid im KI-Café Update am 02.10.2024

FRAGEN?
BITTE FRAGEN!

DANKESCHÖN

Michael Schmid

Oberurseler, Selbständig, Familienvater, KI-Enthusiast



Kommunikationsberater / Digitalberater des Landes Hessen KI für KMU

LinkedIn: <https://www.linkedin.com/in/michaelschmid-ki/>

E-Mail: schmid@messbar-partner.de

Mobile: ++49 151 14808328



KI-Unternehmer / www.start-ki.de / zertifizierter KI-Trainer /

www.koerting-institute.com



Brückenbauer zwischen Mensch & Technologie / Human-Digital-Transformation

